



RAŠTINIŲ NAMŲ PROJEKTAI

housesforeurope.lt

TURINYS



Pastaba: paspaudus pasirinkto projekto vaizdą, galima patekti į jo puslapį.

HFE 02



HFE 02



HFE 02



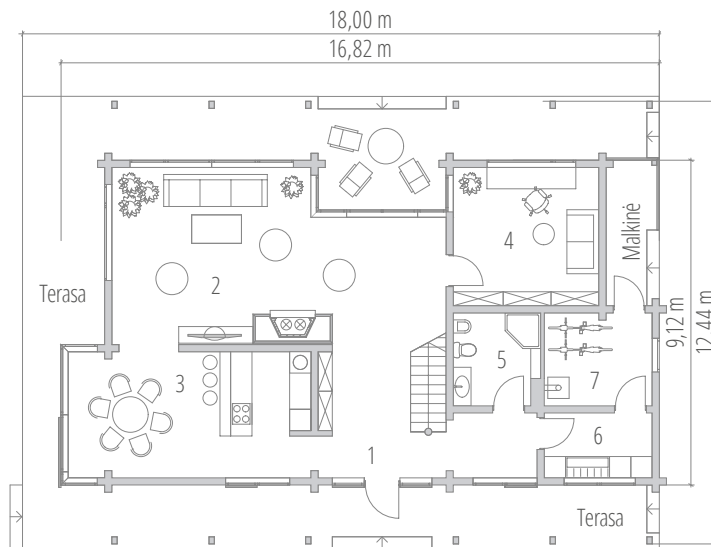


HFE 02

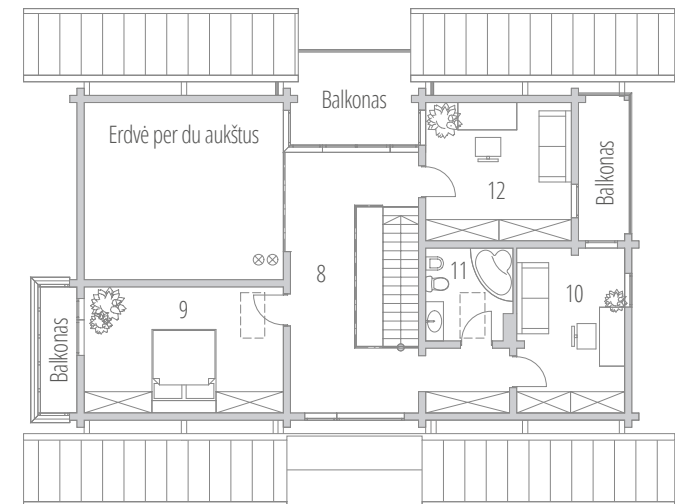
Gyvenamasis plotas - 130 m², bendrasis plotas - 195 m², užstatymo plotas - 240 m², terasa - 90 m², balkonai - 19 m², malkinė - 3 m²

◀ GRĮŽTI | TURINI

- 1 Holas - 15,52 m²
- 2 Svetainė - 39,61 m²
- 3 Virtuvė, valgomasis - 24,39 m²
- 4 Darbo kambarys - 15,93 m²
- 5 WC, dušas - 6,21 m²
- 6 Skalbykla - 5,54 m²
- 7 Katilinė, pagalbinė patalpa - 7,90 m²
- 8 Holas - 23,89 m²
- 9 Tėvų kambarys - 20,01 m²
- 10 Vaiko kambarys - 14,04 m²
- 11 Vonia, skalbykla - 6,21 m²
- 12 Vaiko kambarys - 15,93 m²



PIRMO AUKŠTO PLANAS



MANSARDOS PLANAS

HFE 03



HFE 03



housesforeurope.it

HFE 03



housesforeurope.it

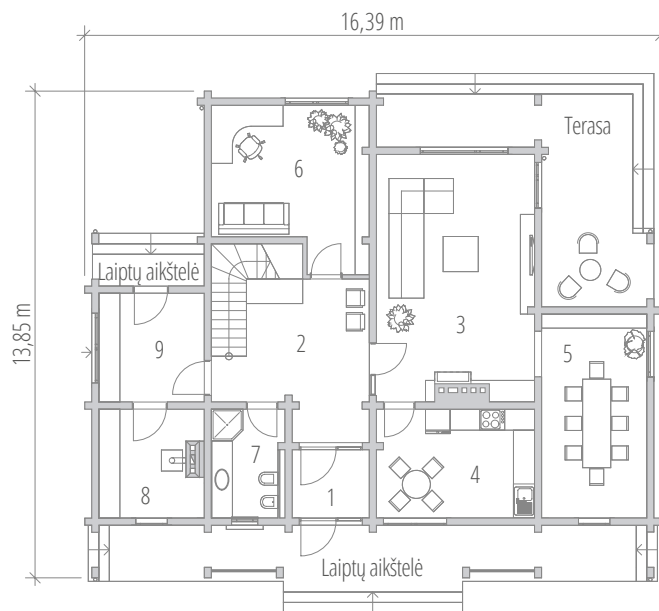


HFE 03

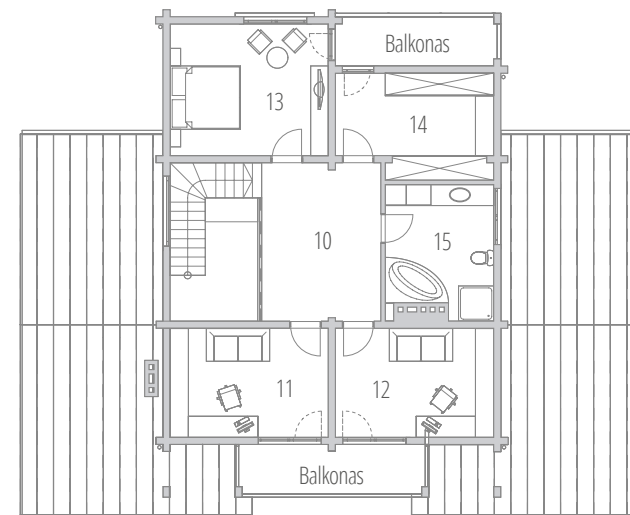
Bendrasis plotas - 212 m², užstatymo plotas - 218 m², gyvenamasis plotas - 127 m², balkonai - 14 m², terasa - 31 m², laiptų aikštelės - 35 m²

◀ GRĮŽTI | TURINI

- 1 Tambūras - 4,28 m²
- 2 Holas - 15,97 m²
- 3 Svetainė - 32,32 m²
- 4 Virtuvė - 13,93 m²
- 5 Valgomasis - 17,39 m²
- 6 Darbo kambarys - 18,68 m²
- 7 Dušas, WC - 6,08 m²
- 8 Katilinė - 8,78 m²
- 9 Pagalbinė patalpa - 9,30 m²
- 10 Holas - 15,67 m²
- 11 Vaiko kambarys - 13,95 m²
- 12 Vaiko kambarys - 13,97 m²
- 13 Tėvų kambarys - 16,84 m²
- 14 Drabužinė - 12,63 m²
- 15 Vonia, skalbykla - 11,97 m²



PIRMO AUKŠTO PLANAS



MANSARDOS PLANAS

HFE 06



HFE 06



HFE 06



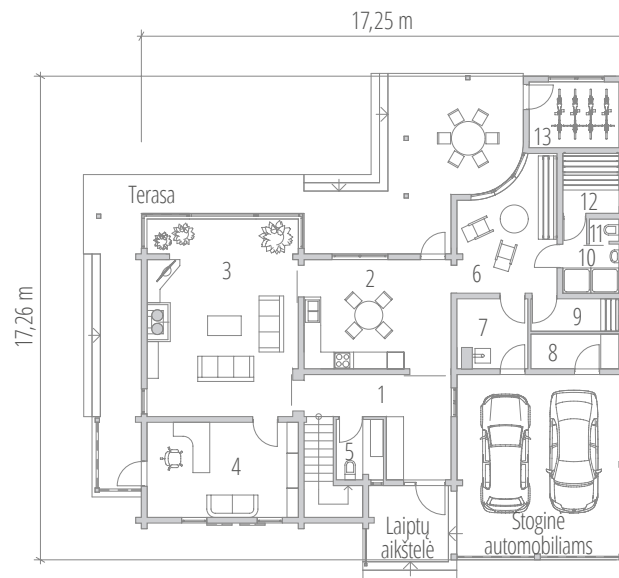


HFE 06

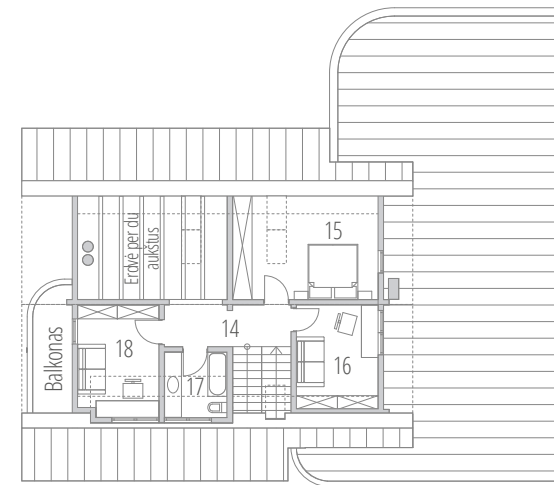
Gyvenamasis plotas - 128 m², bendrasis plotas - 188 m², užstatymo plotas - 289 m², stoginė automob. - 44 m², balkonas - 6 m², terasa - 30 m², laiptų aikštelė - 11 m²

◀ GRĮŽTI | TURINI

- 1 Holas - 13,13 m²
- 2 Virtuvė, valgomasis - 20,50 m²
- 3 Svetainė - 37,75 m²
- 4 Darbo kambarys - 18,35 m²
- 5 WC - 3,61 m²
- 6 Priešpirtis - 14,42 m²
- 7 Katilinė - 6,07 m²
- 8 Sandėliukas - 3,93 m²
- 9 Persirengimo patalpa - 3,65 m²
- 10 Dušas - 4,29 m²
- 11 WC - 0,85 m²
- 12 Pirtis - 4,31 m²
- 13 Pagalbinė patalpa - 7,58 m²
- 14 Koridorius - 6,83 m²
- 15 Tėvų kambarys - 16,29 m²
- 16 Vaiko kambarys - 9,73 m²
- 17 Vonia, WC - 5,34 m²
- 18 Vaiko kambarys - 11,42 m²



PIRMO AUKŠTO PLANAS



MANSARDOS PLANAS

HFE 05



housesforeurope.it

HFE 05



housesforeurope.it

HFE 05



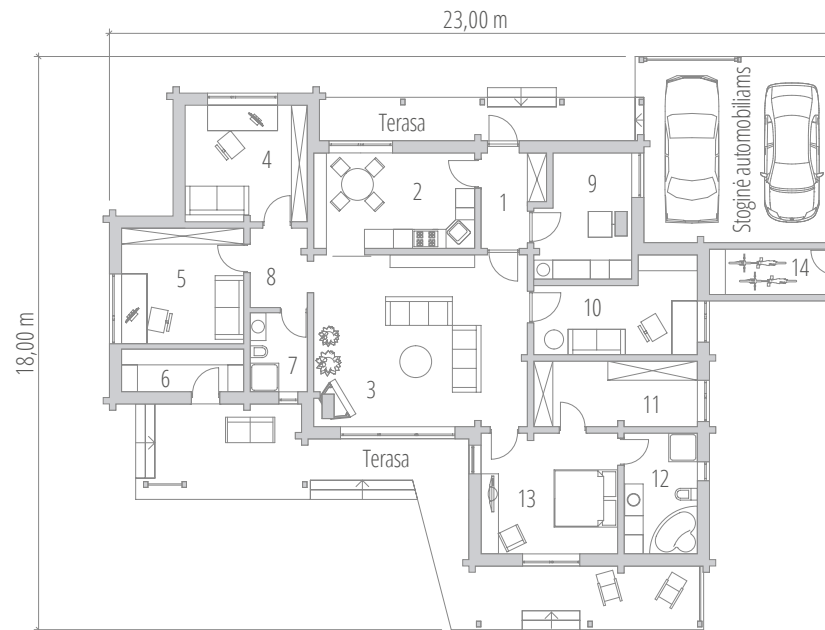


HFE 05

Gyvenamasis plotas - 93 m², bendrasis plotas - 164 m², užstatymo plotas - 299 m², terasos - 59 m², stoginė automob. - 37 m²

◀ GRĮŽTI | TURINI

- 1 Tambūras - 5,37 m²
- 2 Virtuvė - 15,18 m²
- 3 Svetainė - 35,86 m²
- 4 Vaiko kambarys - 14,02 m²
- 5 Vaiko kambarys - 13,96 m²
- 6 Persirengimo patalpa - 5,17 m²
- 7 WC, dušas - 4,47 m²
- 8 Koridorius - 4,44 m²
- 9 Katilinė, skalbykla - 10,84 m²
- 10 Darbo kambarys - 12,98 m²
- 11 Drabužinė - 10,56 m²
- 12 Vonia, WC - 8,74 m²
- 13 Tėvų kambarys - 16,25 m²
- 14 Sandėliukas - 5,65 m²



HFE 07



housesforeurope.it

HFE 07



HFE 07



housesforeurope.it

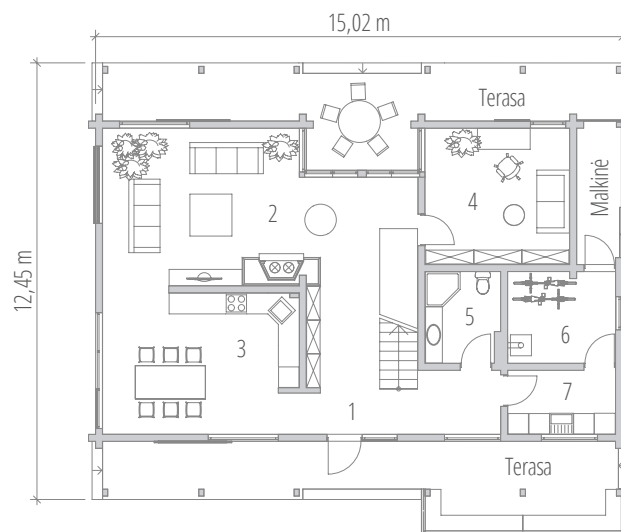


HFE 07

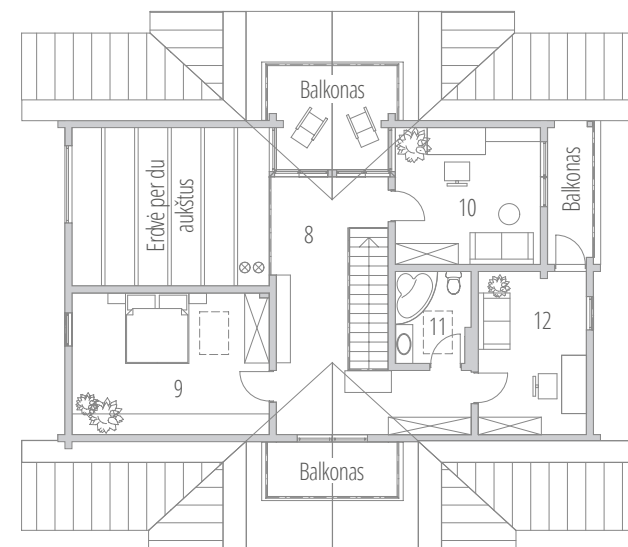
Gyvenamasis plotas - 127 m², bendrasis plotas - 190 m², užstatymo plotas - 195 m², terasos - 62 m², malkinė - 6 m², balkonai - 24 m²

◀ GRĮŽTI | TURINI

- 1 Holas - 14,87m²
- 2 Svetainė - 34,90 m²
- 3 Virtuvė, valgomasis - 22,84 m²
- 4 Darbo kambarys - 16,05 m²
- 5 Dušas, WC - 5,50 m²
- 6 Katilinė, pagalbinė patalpa - 8,00 m²
- 7 Skalbykla - 5,61 m²
- 8 Holas - 23,72 m²
- 9 Tėvų kambarys - 22,60 m²
- 10 Vaiko kambarys - 16,05 m²
- 11 Vonia, WC - 5,50 m²
- 12 Vaiko kambarys - 14,22 m²



PIRMO AUKŠTO PLANAS



MANSARDOS PLANAS

HFE 08



housesforeurope.it

HFE 08



housesforeurope.it

HFE 08



housesforeurope.it



01

02

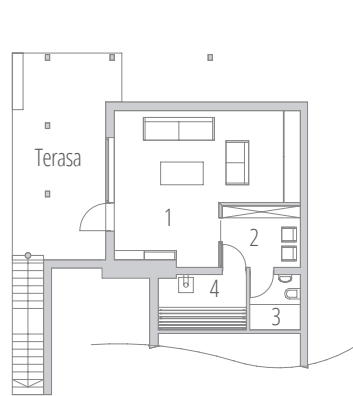
03

HFE 08

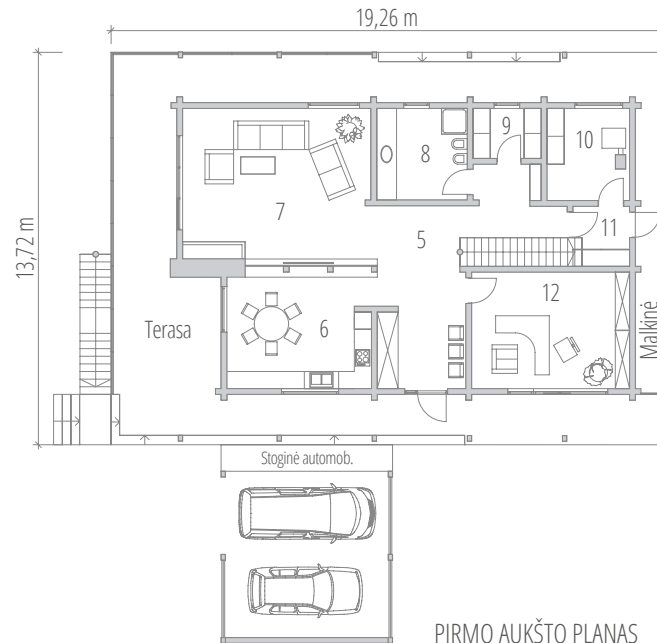
Gyvenamasis plotas - 166 m², bendrasis plotas - 272 m², užstatymo plotas - 317 m², terasos - 107 m², balkonai - 14 m², Malkinė - 4 m².

◀ GRĮŽTI | TURINI

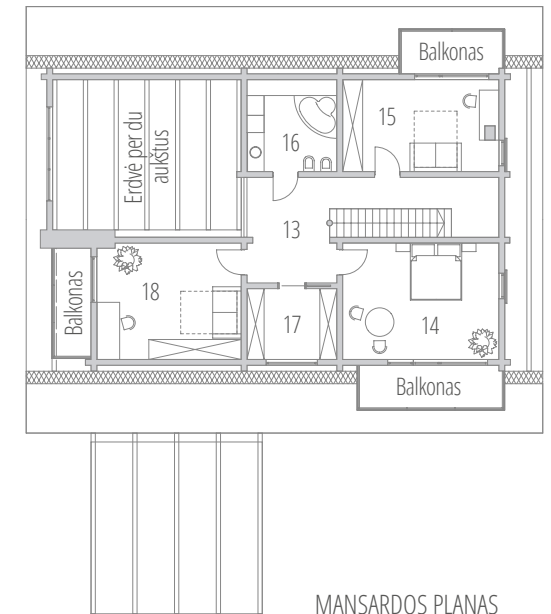
- 1 Priešpirtis - 29,10 m²
- 2 Persirengimo patalpa - 5,99 m²
- 3 Dušas, WC - 3,49 m²
- 4 Pirtis - 5,99 m²
- 5 Holas-koridorius - 27,13 m²
- 6 Virtuvė, valgomasis - 20,63 m²
- 7 Svetainė - 36,26 m²
- 8 Dušas-WC - 10,17 m²
- 9 Pagalbinė patalpa - 4,17 m²
- 10 Katilinė - 9,21 m²
- 11 Pagalbinė patalpa - 4,24 m²
- 12 Darbo kambarys - 22,52 m²
- 13 Koridorius - 19,63 m²
- 14 Tėvų kambarys - 22,76 m²
- 15 Vaiko kambarys - 17,87 m²
- 16 Vonios kambarys - 7,77 m²
- 17 Drabužinė - 7,81 m²
- 18 Vaiko kambarys - 16,84 m²



COKOLINIO AUKŠTO PLANAS



PIRMO AUKŠTO PLANAS



MANSARDOS PLANAS