



MEDINIŲ NAMŲ PROJEKTAI

housesforeurope.lt

TURINYS



HFE 01

3



HFE 04

7



HFE 11

11



HFE 12

15



HFE 10

19



HFE 09

23

Pastaba: paspaudus pasirinkto projekto vaizdą, galima patekti į jo puslapį.

HFE01



HFE01



housesforeurope.it

HFE01



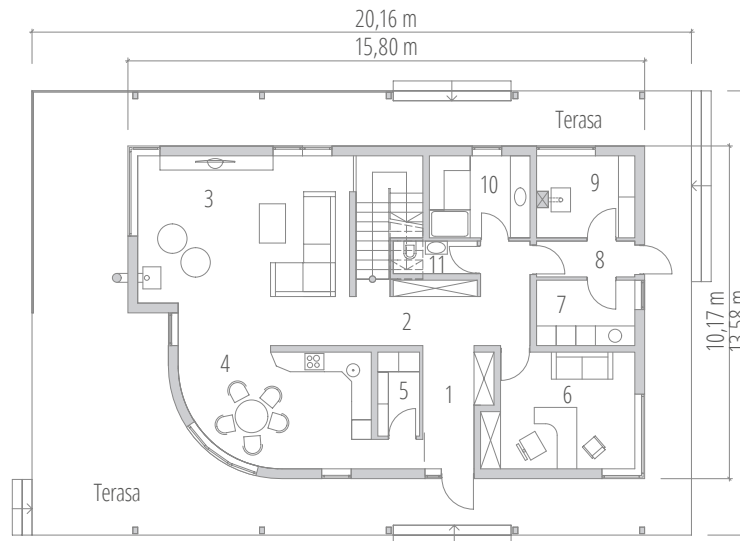


HFE 01

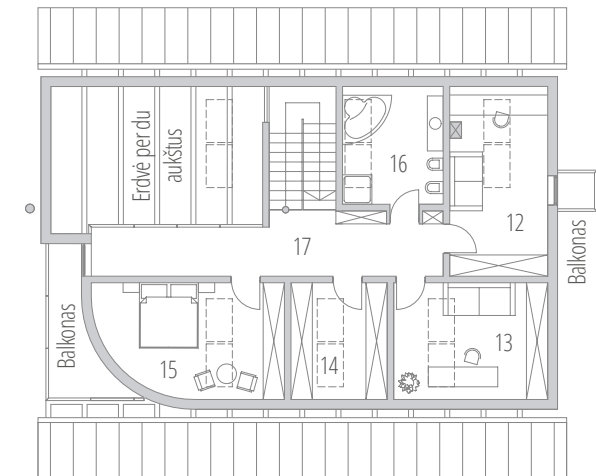
Gyvenamasis plotas - 115 m², bendrasis plotas - 200 m², užstatymo plotas - 280 m², terasa - 124 m², balkonai - 8 m²

◀ GRĮŽTI | TURINI

- 1 Holas - 6,88 m²
- 2 Koridorius - 12,64 m²
- 3 Svetainė - 36,18 m²
- 4 Virtuvė, valgomasis - 20,93 m²
- 5 Pagalbinė patalpa - 3,28 m²
- 6 Darbo kambarys - 15,72 m²
- 7 Skalbykla - 6,01 m²
- 8 Koridorius - 3,29 m²
- 9 Katilinė - 7,45 m²
- 10 Sauna, dušas - 7,71 m²
- 11 WC - 2,56 m²
- 12 Vaiko kambarys - 14,93 m²
- 13 Vaiko kambarys - 12,86 m²
- 14 Drabužinė - 8,06 m²
- 15 Tėvų kambarys - 14,14 m²
- 16 WC, vonia - 8,83 m²
- 17 Koridorius - 18,35 m²



PIRMO AUKŠTO PLANAS



MANSARDOS PLANAS

HFE 04



HFE 04



HFE 04



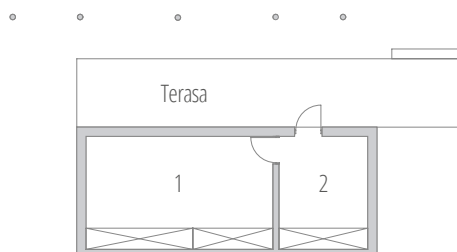


HFE 04

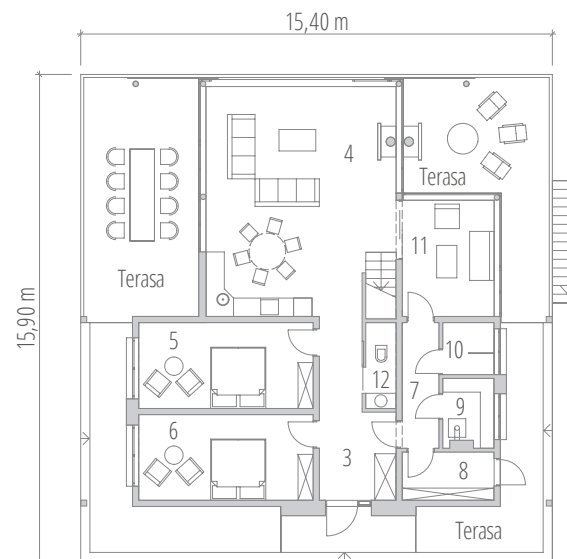
Gyvenamasis plotas - 116 m², bendrasis plotas - 197 m², užstatymo plotas - 257 m², terasos - 130 m²

◀ GRĮŽTI | TURINI

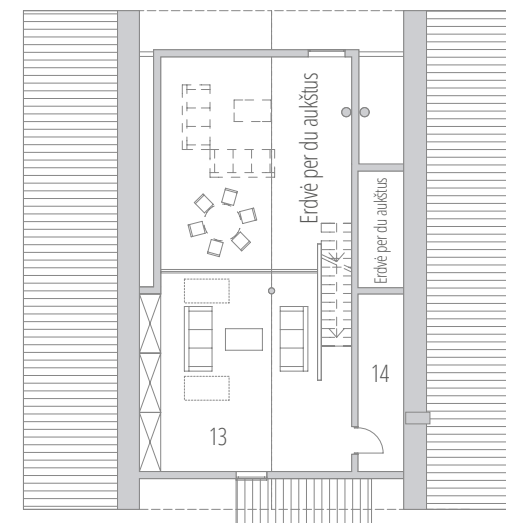
- 1 Pagalbinė patalpa - 22,55 m²
- 2 Pagalbinė patalpa - 10,71 m²
- 3 Holas - 11,28 m²
- 4 Svetainė, virtuvė - 44,38 m²
- 5 Poilsio kambarys - 15,97 m²
- 6 Poilsio kambarys - 15,94 m²
- 7 Koridorius - 4,93 m²
- 8 Persirengimo patalpa - 4,73 m²
- 9 Pirtis - 3,63 m²
- 10 Dušas - 2,85 m²
- 11 Priešpirtis - 11,38 m²
- 12 WC - 2,81 m²
- 13 Poilsio kambarys - 39,76 m²
- 14 Pagalbinė patalpa - 6,27 m²



PUSRŪSIO PLANAS



PIRMO AUKŠTO PLANAS



MANSARDOS PLANAS

HFE 11



housesforeurope.it

HFE 11



housesforeurope.it

HFE 11



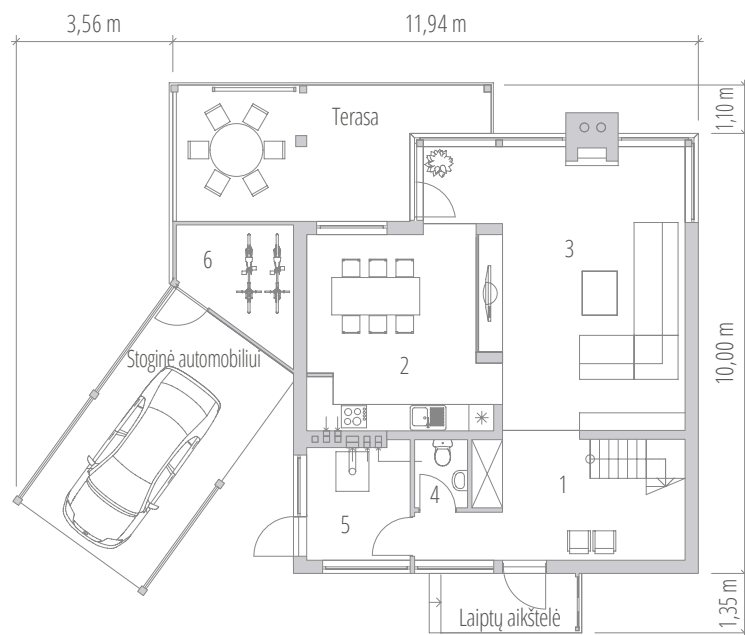


HFE 11

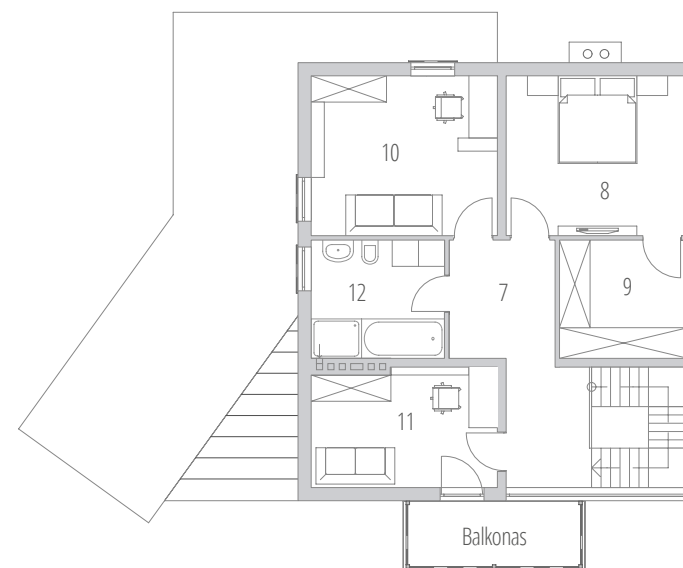
Gyvenamasis plotas - 92 m², bendrasis plotas - 147 m², užstatymo plotas - 140 m², stoginė automob. - 22 m², balkonas - 7 m², terasa - 19 m², laiptų aikštelė - 5 m²

◀ GRĮŽTI Į TURINĮ

- 1 Holas - 12,38 m²
- 2 Virtuvė - 18,27 m²
- 3 Svetainė - 31,05 m²
- 4 WC - 2,00 m²
- 5 Katilinė - 6,14 m²
- 6 Pagalbinė patalpa - 6,19 m²
- 7 Koridorius - 12,10 m²
- 8 Tėvų miegamasis - 15,13 m²
- 9 Drabužinė - 8,02 m²
- 10 Vaiko kambarys - 15,50 m²
- 11 Vaiko kambarys - 11,62 m²
- 12 Vonios kambarys - 8,23 m²



PIRMO AUKŠTO PLANAS



ANTRO AUKŠTO PLANAS

HFE 12



HFE 12



HFE 12



housesforeurope.it



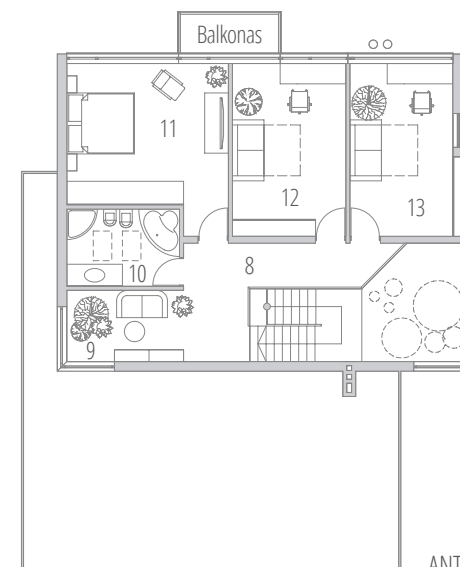
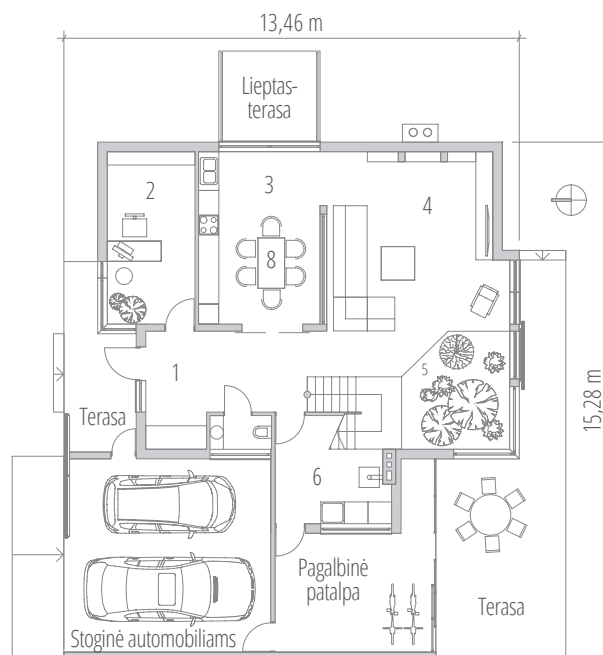
HFE 12

Gyvenamasis plotas - 118 m², bendrasis plotas - 182 m², užstatymo plotas - 236 m², stoginė automobiliams - 35 m², pagalbinė patalpa - 19 m², terasos - 40m², lieptas-terasa - 8m², balkonas - 4m²

◀ GRĮŽTI | TURINI

- 1 Holas - 14,20 m²
- 2 Darbo kambarys - 13,56 m²
- 3 Virtuvė-valgomasis - 18,35 m²
- 4 Svetainė - 30,90 m²
- 5 Žiemos sodas - 10,36 m²
- 6 Katilinė-skalbykla - 11,04 m²
- 7 WC - 1,82 m²
- 8 Holas - 12,20m²
- 9 Biblioteka - 7,25m²
- 10 Vonia-WC - 7,58 m²
- 11 Tėvų miegamasis - 21,09 m²
- 12 Vaiko kambarys - 17,08 m²
- 13 Vaiko kambarys - 16,69 m²

PIRMO AUKŠTO PLANAS



ANTRO AUKŠTO PLANAS

HFE 10



housesforeurope.it

HFE 10



HFE 10



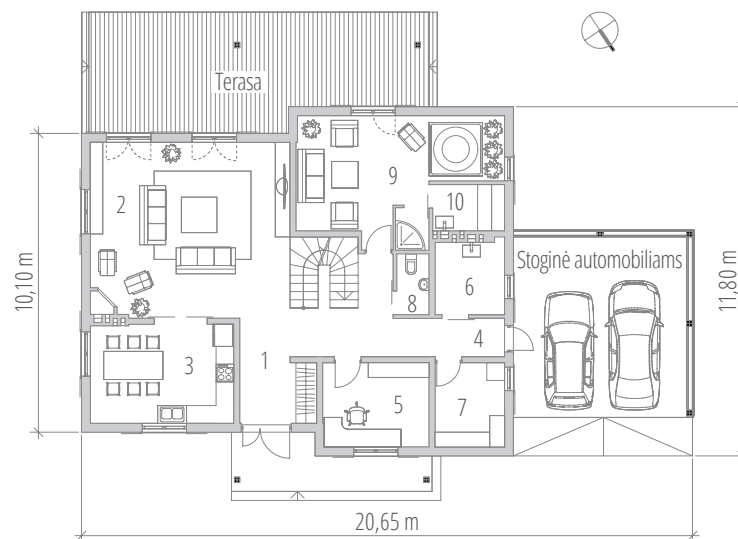


HFE 10

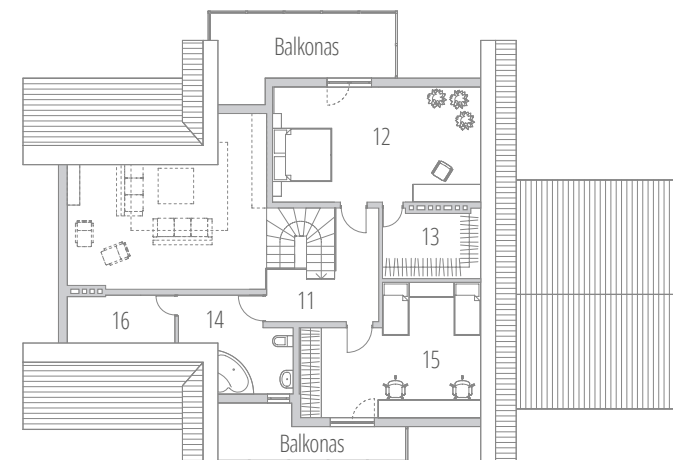
Gyvenamasis plotas - 118 m², bendrasis plotas - 218 m², užstatymo plotas - 263 m², stoginė automobiliams - 38m², terasos - 58m², balkonai -24m²

◀ GRĮŽTI | TURINI

- 1 Holas - 18,66 m²
- 2 Svetainė - 40,00 m²
- 3 Virtuvė - 17,00 m²
- 4 Koridorius - 4,90m²
- 5 Darbo kambarys - 10,20 m²
- 6 Katilinė - 5,84 m²
- 7 Sandėliukas - 6,69 m²
- 8 WC - 2,26 m²
- 9 Priešpirtis - 24,62 m²
- 10 Sauna - 3,81 m²
- 11 Holas - 9,63 m²
- 12 Tėvų kambarys - 27,45 m²
- 13 Drabužinė - 7,57 m²
- 14 Vonia-WC - 9,60 m²
- 15 Vaikų kamb. - 23,84 m²
- 16 Sandėliukas - 5,84 m²



PIRMO AUKŠTO PLANAS



MANSARDOS PLANAS

HFE 09



housesforeurope.it

HFE 09



HFE 09

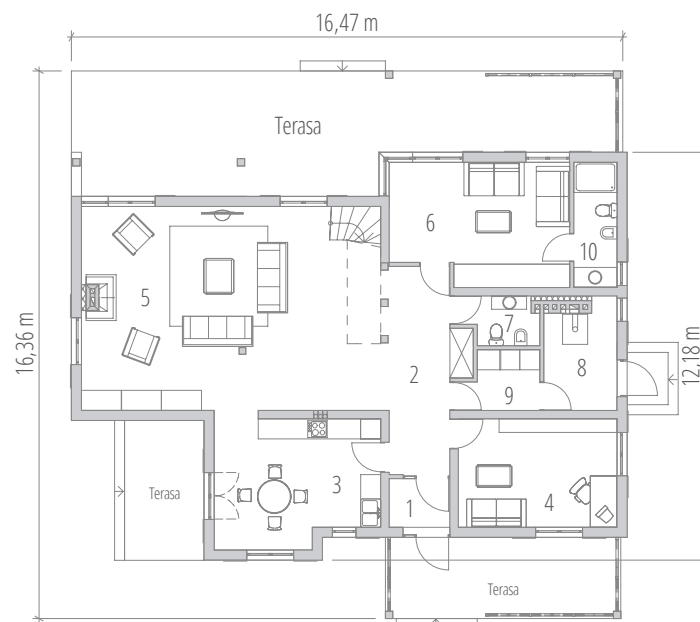


housesforeurope.it

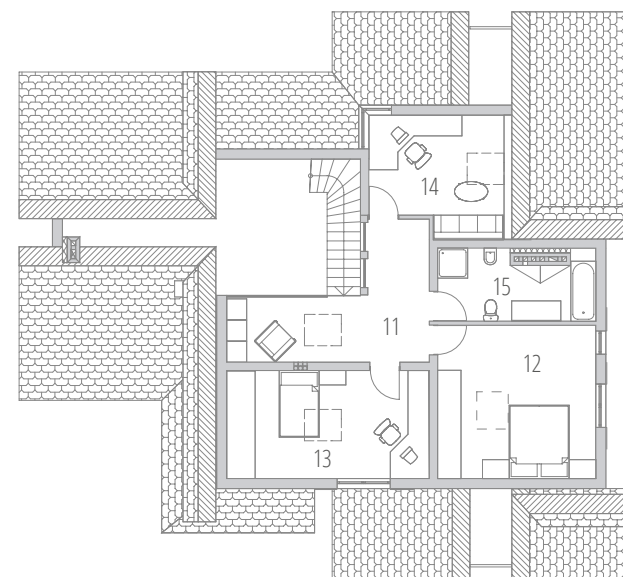


HFE 09

- 1 Tambūras - 2,64 m²
- 2 Holas - 12,15 m²
- 3 Virtuvė - 18,11 m²
- 4 Darbo kambarys - 15,38 m²
- 5 Svetainė - 51,35 m²
- 6 Svečių kambarys - 18,72 m²
- 7 WC - 3,47 m²
- 8 Katilinė - 6,75 m²
- 9 Skalbykla - 4,19 m²
- 10 WC - 4,84 m²
- 11 Holas - 16,36 m²
- 12 Miegamasis - 21,83 m²
- 13 Kambarys - 19,70 m²
- 14 Darbo kambarys - 14,03 m²
- 15 Vonios kambarys - 9,46 m²



PIRMO AUKŠTO PLANAS



MANSARDOS PLANAS

Gyvenamasis plotas - 159 m², bendrasis plotas - 219 m², užstatymo plotas - 253 m², terasos - 82 m²

◀ GRĮŽTI | TURINI